

Peuplements sélectionnés

PTA311 FACADE ATLANTIQUE

Catégorie
SELECTIONNEE

PIN TAEDA - Pinus taeda

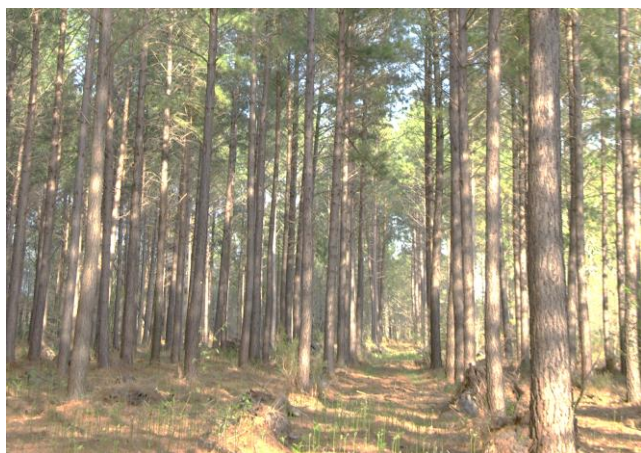
CARACTERISTIQUES DE L'ESPECE

- Originaire d'une large zone sud-est des USA, du Texas au Delaware, avec une forte amplitude climatique : sub-désertique au Texas, tropical humide en Floride, tempéré froid au Delaware). Les origines plantées en France depuis 30 ans sont les plus résistantes au froid (Cf critères de sélection)
- Les premiers essais forestiers en France datent des années 50.
- Forte croissance sur les bons sols autorisant un cycle court (20/25 ans)
- Demande des sols bien alimentés en eau, bien drainés et non calcaires.
- Les tempêtes de 1999 et 2009 ont confirmé sa bonne résistance au vent.
- Très peu sensible à la rouille courbeuse, au nématode et à la pyrale du tronc.



CRITERES DE SELECTION

- Les peuplements sélectionnés actuels sont issus de semences du nord de l'aire naturelle (Delaware, Maryland, Virginie), garantie d'une meilleure résistance au froid (Cf « Arrêté du 28/11/1991 relatif au commerce des matériels forestiers de reproduction de certaines essences forestières »)
- Les semences importées les années 1990/2000 provenaient pour l'essentiel des vergers à graines de première génération, avec une sélection US sur la croissance et la branchaison.
- Surface classée en France, pour la récolte de semences : 200 hectares pour 25 peuplements.



VILMORIN
T. +33(0)2 41 79 41 66
semences.arbres@vilmorin.com
Route du manoir
49250 La Ménitrie – France
vilmorin-semences-arbres.com

Limagrain